

Um OnyxCeph^{3TM} korrekt im Client/Server Netzwerk einzurichten, lesen Sie die nachfolgenden Hinweise zum Ablauf der Installation aufmerksam durch und folgen Sie diesen Schritt für Schritt.

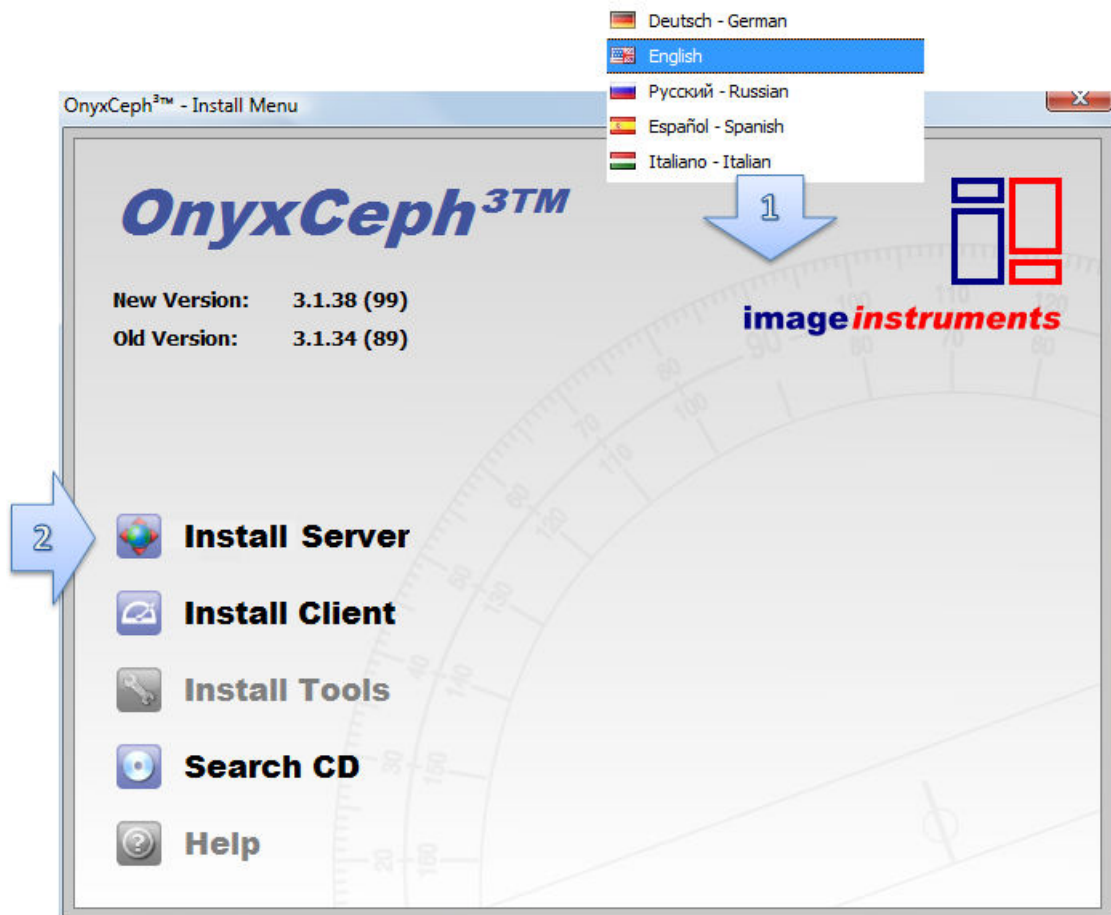
Die Software Installation besteht aus 2 Teilen:

- (1) Der Installation des Netzwerk-Datenbankservers
- (2) Der Installation eines oder mehrerer Arbeitsplätze im Netzwerk des Datenbankservers.

Für beide Teile werden Administrator-Rechte auf den für die Installation benutzten Rechnern benötigt. Stellen Sie weiterhin sicher, dass die Rechner die Systemvoraussetzungen für die zu installierende Programmversion OnyxCeph^{3TM} erfüllt und über eine unterstützte WindowsTM-Version verfügen.

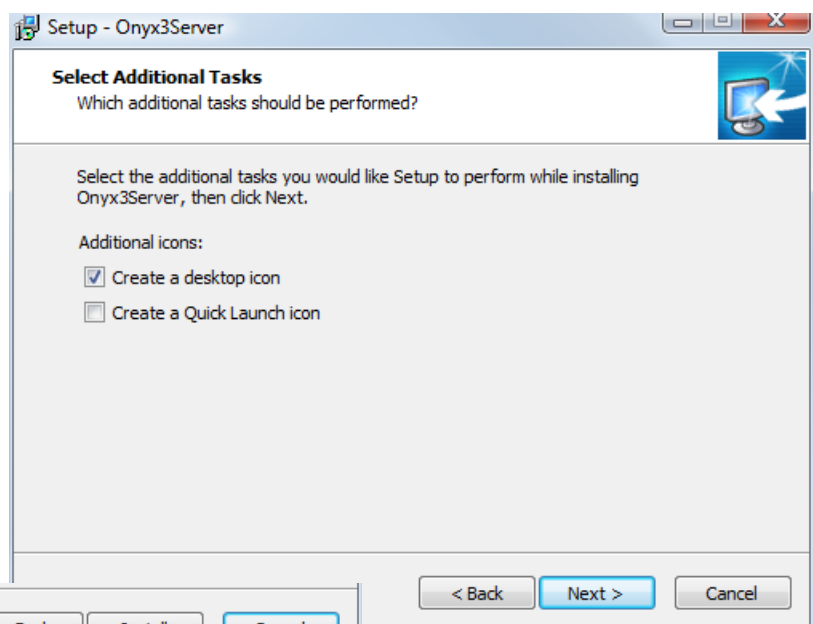
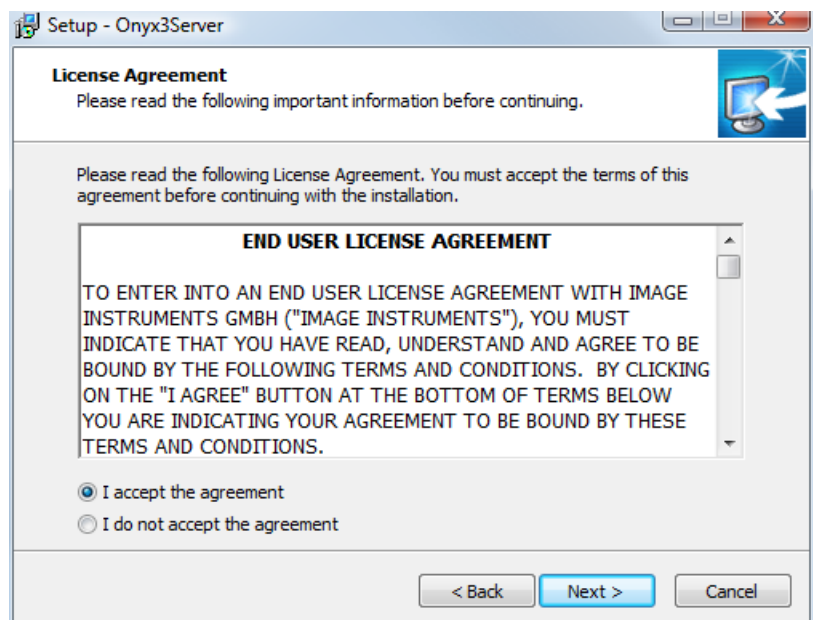
Teil I: Server - Installation

Teil I des Installationsvorgangs ist das Einrichten des OnyxCeph^{3TM} SQL Datenbankservers. Legen Sie die CD-ROM in das CD- Laufwerk des Servers ein. Ist Autorun für CD-Datenträger aktiv, erscheint das Installationsmenü am Desktop automatisch. Ist Autorun nicht aktiv oder Sie benutzen ein anderes Installationsmedium (z.B. USB Stick oder Verzeichnis), starten Sie bitte OnyxCDMenu.exe aus dem Hauptverzeichnis des Installations-Datenträgers manuell. Wählen Sie Installationsprache (1) und klicken Sie auf **Server Installieren** (2).



Damit öffnet sich ein Standard-Installationsfenster für Windows™ Programme, dessen Vorgaben Sie bitte Schritt für Schritt folgen, bis Sie aufgefordert werden, die Installation der Software zu starten.

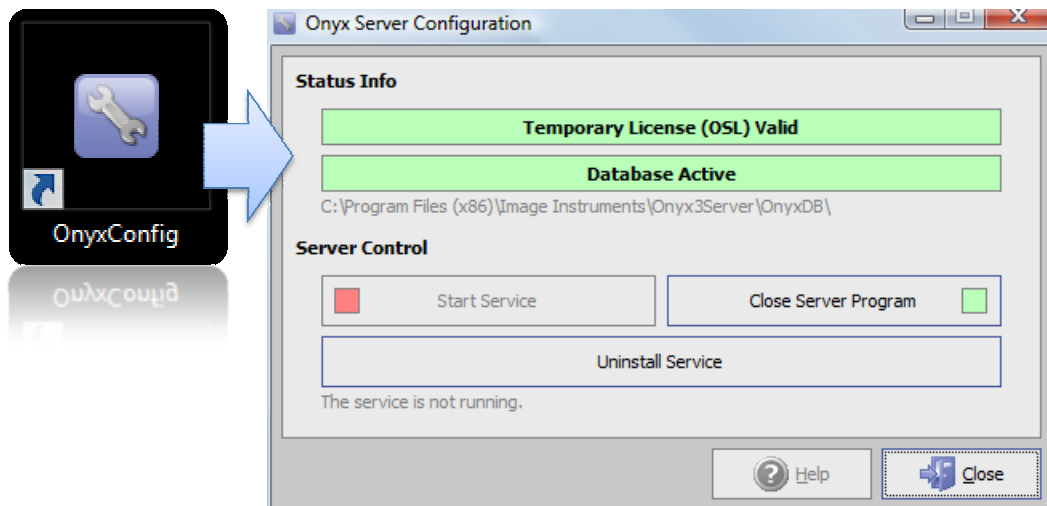
Es wird ausdrücklich empfohlen, den vorgeschlagenen Zielordner für die Installation der Software zu übernehmen.



Nachdem das Setup-Programm alle erforderlichen Files in den Zielordner kopiert hat, ist die Server-Installation beendet und Sie können mit der Installation der Arbeitsplätze im Netzwerk fortfahren.

Die folgenden Schritte sind nicht erforderlich, bevor mit der Installation der Arbeitsplätze fortgefahren wird, können aber nützlich sein, um den Server gemäß Ihrer Anforderungen zu konfigurieren.

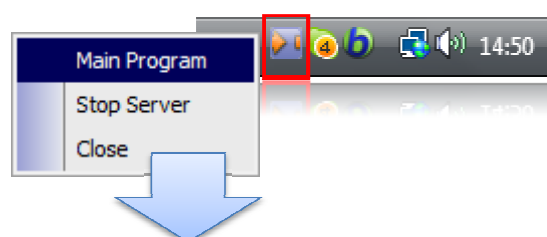
Nachdem die Server-Installation erfolgreich abgeschlossen wurde, finden Sie eine neue Programmgruppe Onyx3Server im Window™ Startmenü sowie eine Desktop-Verknüpfung OnyxConfig:

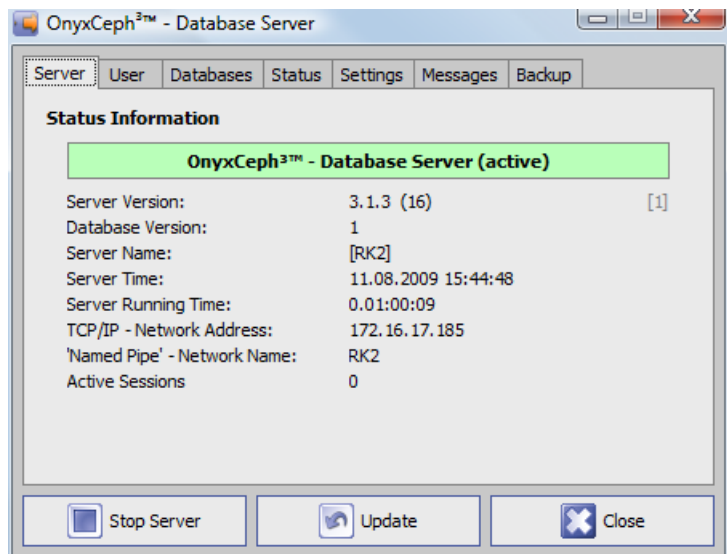


Über den Link OnyxConfig können Sie den OnyxCeph^{3™} SQL-Datenbankserver OnyxDBServer.exe entweder als Programm oder als Service starten sowie den Service einfach de-installieren oder erneut einrichten.

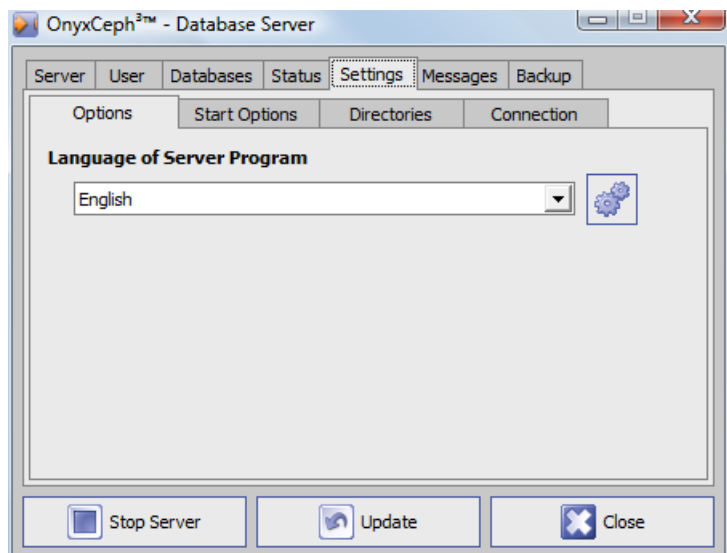
Es wird empfohlen, OnyxDBServer.exe im Normalbetrieb als Service laufen zu lassen. Um serverbezogene Einstellung wie Systemsprache oder Backup-Konfiguration ändern oder warten zu können, müssen Sie OnyxDBServer.exe jedoch als Programm starten. Läuft OnyxDBServer.exe als Programm, finden Sie ein zugehöriges Icon im Systemtray der Windows™ Taskleiste, über dessen Kontextmenü sich das Programmfenster öffnen lässt.

Das OnyxDBServer Programmfenster erlaubt den Zugriff auf verschiedene Servereinstellungen, die angepasst werden können, um die Anwendung zu individualisieren. Aus Stabilitätsgründen wird jedoch empfohlen, nur Änderungen der System-/Serversprache auf Register |Einstellungen| und der Backupereinstellungen auf Register |Backup| ohne Rücksprache vorzunehmen.

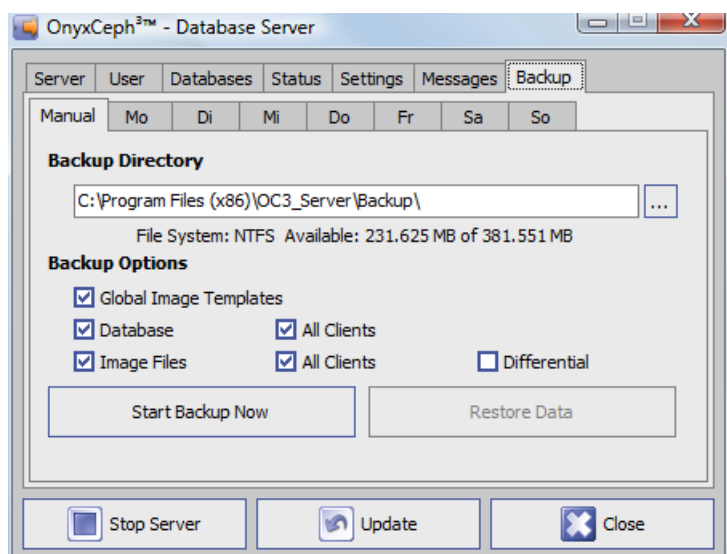




Umstellung der System-/Serversprache.



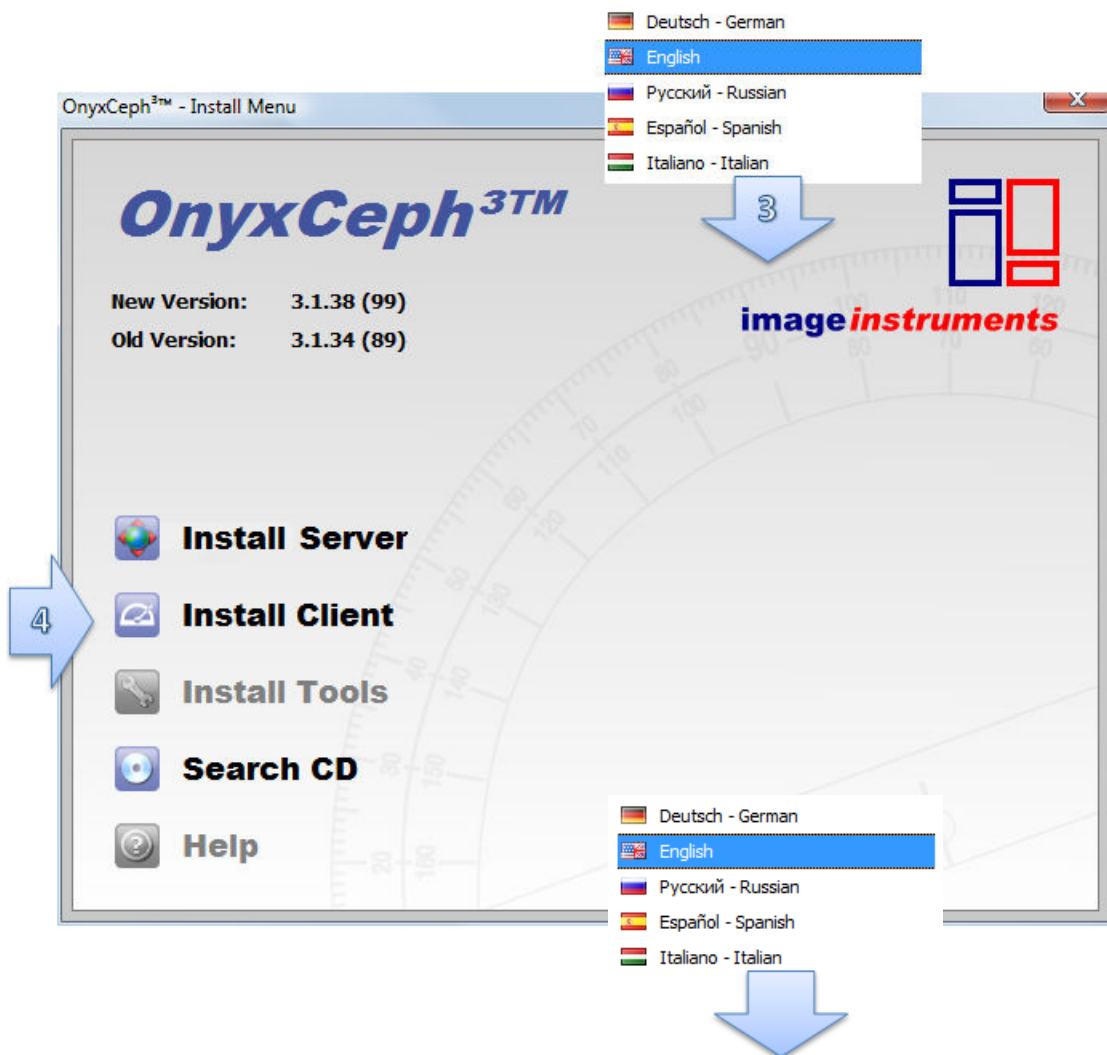
Anpassung der Backup-Einstellungen.



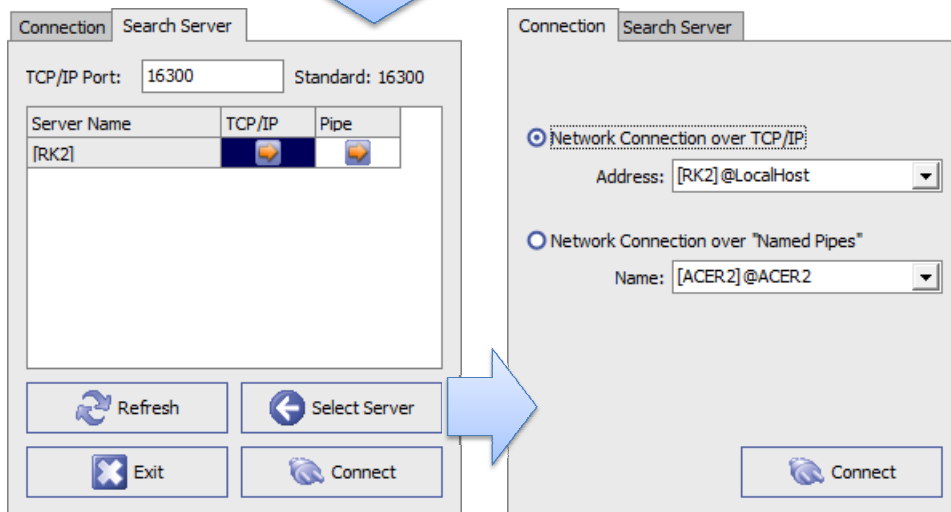
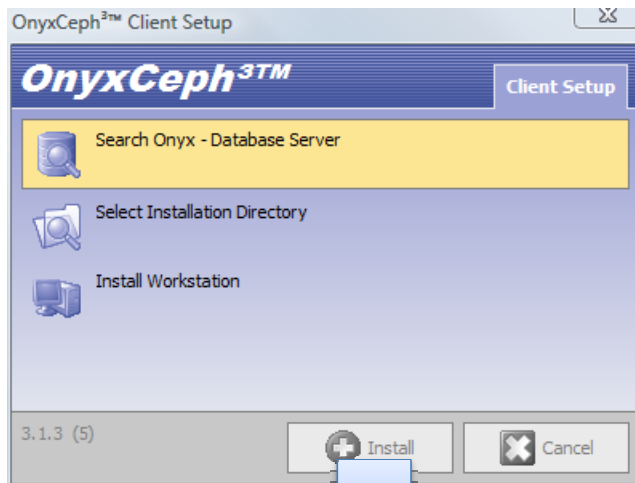
Teil II: Arbeitsplatz - Installation

Teil II des Installationsvorgangs ist die Einrichtung aller lokalen OnyxCeph^{3™} Arbeitsplätze im Netzwerk. Handelt es sich um eine Einzelplatzinstallation, werden Server und Arbeitsplatz auf demselben Rechner eingerichtet.

Legen Sie die CD-ROM in das CD- Laufwerk des Servers ein. Ist Autorun für CD-Datenträger aktiv, erscheint das Installationsmenü am Desktop automatisch. Ist Autorun nicht aktiv oder Sie benutzen ein anderes Installationsmedium (z.B. USB Stick oder Verzeichnis), starten Sie bitte OnyxCDMenu.exe aus dem Hauptverzeichnis des Installations-Datenträgers manuell. Wählen Sie Installationsprache (1) und klicken Sie auf **Arbeitsplatz einrichten** (2).

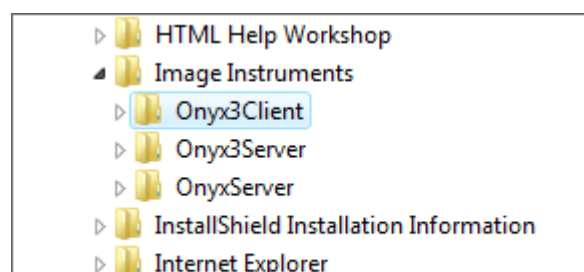
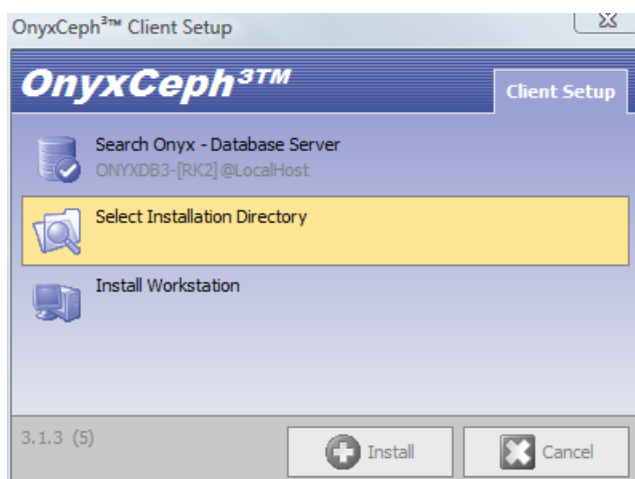


Im nachfolgenden Dialog wählen Sie zunächst die Arbeitsplatzsprache. Danach öffnet sich das OnyxCeph^{3™} Client Setup-Fenster. Klicken Sie hier auf Taste [Installieren], um die Arbeitsplatz-Installation mit der Suche nach einem aktiven Datenbankserver OnyxDBServer.exe über IP Port 16300 zu starten.

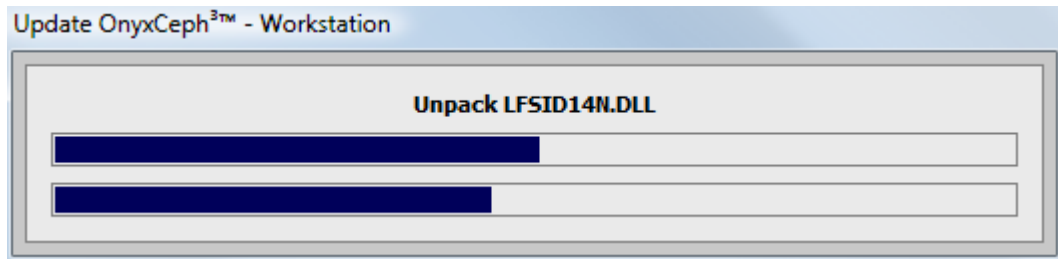


Wählen Sie die Verbindungsart zwischen lokaler Arbeitsplatzanwendung und OnyxCeph^{3TM} Datenbankserver. Es wird empfohlen, hierfür das TCP/IP Internet Protokoll zu verwenden. Verbinden Sie über Taste [Verbinden] auf Register [Server suchen] oder klicken Sie Taste [Server wählen], um zuvor die Verbindungsparameter auf Register [Verbindung] zu prüfen.

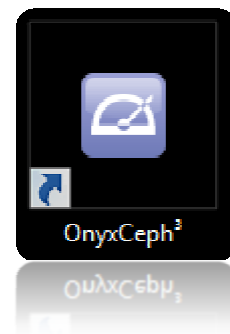
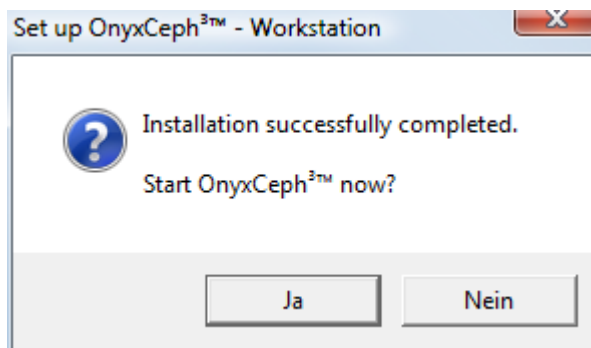
Nach Herstellung der Datenbankverbindung muss das lokale Installationsverzeichnis gewählt werden. Benutzen sie hierfür den angezeigten Durchsuchen-Dialog. Wir empfehlen, den vorgegebenen Pfad beizubehalten.



Bitte beachten Sie, dass der Programmordner Onyx3Client automatisch als Unterordner des gewählten Installationspfades erstellt wird.



Danach werden alle am Arbeitsplatz erforderlichen Dateien in den lokalen Client-Programmordner kopiert. Damit ist die Einrichtung des Arbeitsplatzes abgeschlossen. Mit erfolgreichem Abschluss der Installation wird Ihnen der Start der Anwendung OnyxCeph^{3™} am lokalen Arbeitsplatz angeboten. Öffnen Sie danach OnyxCeph^{3™} über die neu angelegte Programmgruppe OnyxCeph³ oder das Desktop-Icon.



Software-Registrierung

Bitte beachten: Ohne Registrierung kann OnyxCeph^{3™} nur im Trialmode für nichtkommerzielle Testfälle mit maximal 10 Patienten und maximal 100 Bildbefunden (einschließlich vorinstallierter Demo-Datensätze) genutzt werden. Nach Registrierung und Authorisierung stehen alle Funktionen der gewählten Programmversion im vollen Umfang zur Verfügung.

Um die Software für die kommerzielle Benutzung freizuschalten, öffnen Sie das Registrierprogramm über Menüpunkt Optionen | Registrieren und vervollständigen Sie Schritt 1 bis Schritt 3.



HERSTELLER

Image Instruments GmbH
Olbernhauer Str. 5
09125 Chemnitz
Germany

www.image-instruments.de
Tel. +49 371 9093140
Fax +4 9 371 9093149
Email info@image-instruments.de